

1
:
- 2271.41*t² + 50798*t - 245428
2002 3819600 1990 2871178 : .2-1
%13 432841 3253994 %133
. %91.71 %1.04

$$y = 3141.6*t^3 - 69366*t^2 + 511273*t + 2E+06$$

$$R^2 = 0.6253$$

(2)

:
9424.8*t² - 138732*t + 511273
2002 8100 1990 171811 : .3-1
%143 88019 61707 %5
. %1.90 %0.04

$$y = -229.09*t^3 + 7915*t^2 - 87669*t + 322681$$

$$R^2 = 0.7369$$

3
:
- 687.27*t² + 15830*t - 87669
3890120 1990 3042989 : .4-1
%11 370942 3320503 %128 2002
. %93.72 %1.15

$$y = 759.81*t^4 - 18162*t^3 + 131606*t^2 - 226644*t + 3E+06$$

$$R^2 = 0.6754$$

4
:
2339.24*t³ - 54486*t² + 263212
1990 3701127 : .5-1
353147 3542494 %112 2002 4128567
. %10

$$y = 708.6*t^4 - 17533*t^3 + 144594*t^2 - 431128*t + 4E+06$$

$$R^2 = 0.5214$$

5

:

$$2834.4*t^3 - 52599*t^2 + 189188*t - 431128$$

: -2

2

. %78 1990

456111 1990 229600 : **.1-2**
 %199 %19 65080 350303 2002
 .%43

$$y = 560.64*t^3 - 11683*t^2 + 78779*t + 177755$$

$$R^2 = 0.6134$$

6

:

$$1681.92*t^2 - 23366*t + 78779$$

209805 1990 885318 : **.2-2**
 %24 %72 277653 384510 2002
 .%40

$$y = 10924*t^2 - 206745*t + 1E+06$$

$$R^2 = 0.8279$$

7

:

$$21848*t - 206745$$

322144 1990 22000 : **.3-2**
 %1464 %56 76491 136239 2002
 .%17

$$y = 2009.4*t^2 - 11467*t + 89920$$

$$R^2 = 0.8349$$

8

:

$$4018.8*t - 11467$$

75672 2002 1996 %27-
 %14

$$y = 9054.9*t^2 - 159665*t + 721710$$

$$R^2 = 0.9344$$

12

18109.8*t - 159665 :

13 3 : **.4-3**
 736915 1991 470528 %5 2002

$$y = 3440.6*t^2 - 20481*t + 511330$$

$$R^2 = 0.8765$$

13

6881.2*t - 20481 :

14 3 : **.5-3**
 1998 %30- 1997 27212 1991 523178
 %19 61815 2002
 :

$$y = -213.88*t^3 + 13189*t^2 - 181688*t + 731520$$

$$R^2 = 0.9471$$

14

- 641.64*t^2 + 26378*t - 181688 :

15 3 : **.6-3**
 1996 1770 1991 4606 %15-
 4626 2002 1997 %18

$$y = -4.1202*t^4 + 113.18*t^3 - 943.62*t^2 + 2211.3*t + 3469.4$$

$$R^2 = 0.8766$$

15

$$- 2700.64*t^3 + 50631*t^2 - 364162*t + 503657 :$$

16	3	:	.7-3
1996	94	1991	3803
		1099	2001
			1997
			%44-
			%46

$$y = -11.216*t^3 + 288.93*t^2 - 2322.4*t + 6280.4$$

$$R^2 = 0.9036$$

16

$$- 2700.64*t^3 + 50631*t^2 - 364162*t + 503657 :$$

:

-4

4

	17	4	:	.1-4
%1.28	2002	253307	1990	658138
:		%72.46	161688	223134

$$y = 9498*t^2 - 153053*t + 696134$$

$$R^2 = 0.8096$$

$$18996*t - 153053 :$$

	18	4	:	.2-4
%4.09	2002	168325	1990	513384
:		%87.4	131313	150221

$$y = -610.99*t^3 + 20193*t^2 - 194882*t + 631462$$

$$R^2 = 0.824$$

$$- 1832.97*t^2 + 40386*t - 194882 :$$

19 4 : **.3-4**
 % -10.35 2002 13371 1990 69523
 : %82.9 21211 25592

$$y = 847.89*t^2 - 16464*t + 87422$$

$$R^2 = 0.9779$$

1695.78*t - 16464 :

20 4 : **.4-4**
 %12.26 2002 17844 1990 22468
 : %40.16 5068 12620

$$y = 1.2537*t^4 - 58.793*t^3 + 1090.4*t^2 - 7663.8*t + 26413$$

$$R^2 = 0.5115$$

:

$$5.015*t^3 - 176.38*t^2 + 2180.8*t - 7663.8$$

21 4 : **.5-4**
 -%5.02 2002 10404 1990 34921
 : %60 8921 14872

$$y = -4.778*t^3 + 501.73*t^2 - 7963.9*t + 42054$$

$$R^2 = 0.9296$$

:

$$- 14.334*t^2 + 1003.46*t - 7963.9$$

22 4 : **.6-4**
 2002 10404 28854 1990 17842
 %86 15991 18603 %19.36

$$y = -154.72*t^3 + 3708.4*t^2 - 22350*t + 39980$$

$$R^2 = 0.8166$$

:

$$- 464.16*t^2 + 7416.8*t - 22350$$

: .5

5 .2001- 1991 % 0.18⁽³⁾

. 1997 1990 105
23

%35.6

$$y = 2.0912*t^2 - 27.033*t + 132.65$$

$$R^2 = 0.8123$$

$$4.182*t - 27.033 :$$

:

:

-1

1995

1990

-2

1995

-3

1996

-4

-5

5

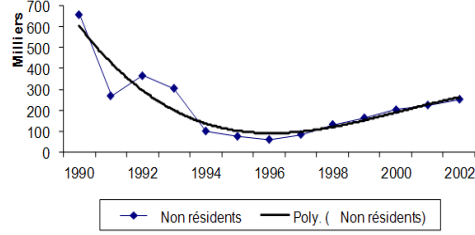
)

":

(

."

الشكل 1: تطور عدد الليالي السياحية وكثير الحدود الممهد لغير المقيمين

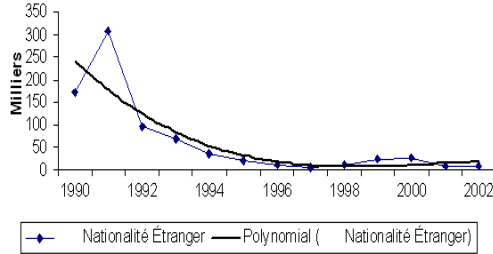


المصدر: مرسوم انطلاقا من بيانات الجدول 1

الأجانب	الجزائريون	مجموع المقيمين	غير المقيمين	المجموع	
171811	2871178	3042989	658138	3701127	1990
308896	2267411	2576307	269856	2846163	1991
95872	2897098	2992970	365881	3358851	1992
70318	3267285	3337603	305730	3643333	1993
34835	3335336	3370171	101262	3471433	1994
21274	3551557	3572831	75801	3648632	1995
13227	3473639	3486866	60559	3547425	1996
7399	3396141	3403540	84818	3488358	1997
11914	2858530	2870444	132739	3003183	1998
22910	3251922	3274832	164096	3438928	1999
25978	3519252	3545230	202905	3748135	2000
9656	3792972	3802634	225652	4028286	2001
8100	3819600	3890120	253307	4128567	2002

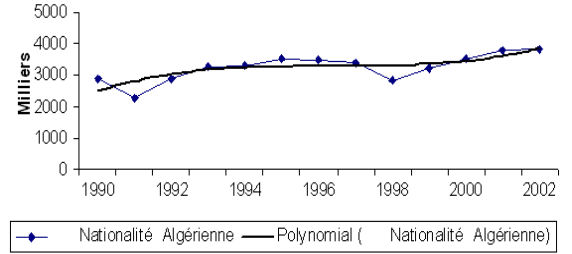
المرجع: www.ons.dz, 26/08/2003

الشكل 3: تطور عدد الليالي السياحية وكثير الحدود الممهد للأجانب المقيمين



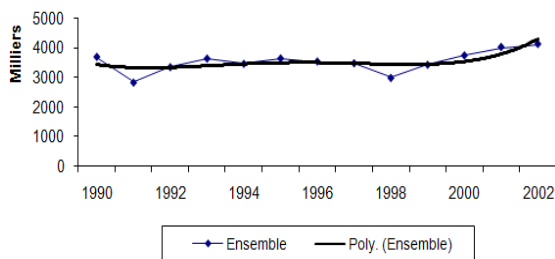
المصدر: مرسوم انطلاقا من بيانات الجدول 1

الشكل 2: تطور عدد الليالي السياحية وكثير الحدود الممهد للجزائريين المقيمين



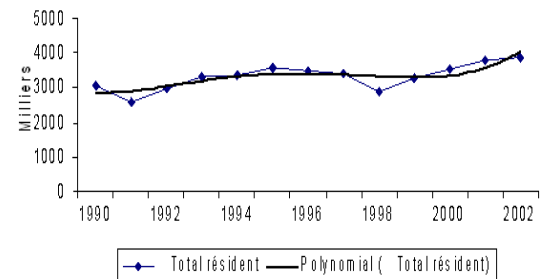
المصدر: مرسوم انطلاقا من بيانات الجدول 1

الشكل 5: تطور إجمالي عدد الليالي السياحية وكثير الحدود الممهد



المصدر: مرسوم انطلاقا من بيانات الجدول 1

الشكل 4: تطور عدد الليالي السياحية وكثير الحدود الممهد لمجموع المقيمين



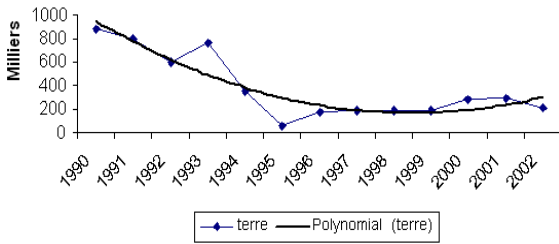
المصدر: مرسوم انطلاقا من بيانات الجدول 1

جدول 2 عدد السائحين القادمين تبعا لوسيلة النقل

البحر	البر	الجو	المجموع	
22000	885318	229600	1136918	1990
117010	796050	280150	1193210	1991
93291	601841	424416	1119548	1992
105331	766656	255558	1127545	1993
72746	356729	375238	804713	1994
109980	63387	346209	519576	1995
98005	182095	324868	604968	1996
107487	184119	343146	634752	1997
122969	190843	364636	678448	1998
195856	183825	368856	748537	1999
200780	282858	382346	865984	2000
203505	295105	402806	901416	2001
322144	209805	456111	988060	2002

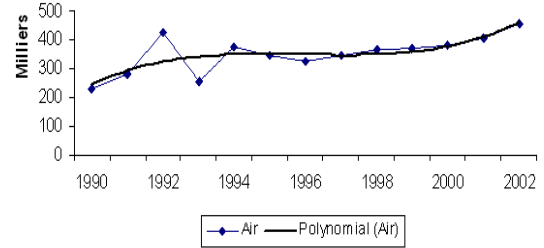
المراجع: www.ons.dz 26/08/2003

7 تطور عدد الوافدين وكثير الحدود الممهّد عبر البرّ



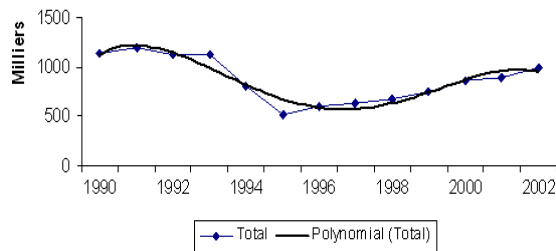
المصدر: مرسوم انطلاقا من بيانات الجدول 2

6 تطور عدد الوافدين وكثير الحدود الممهّد عبر الجوّ



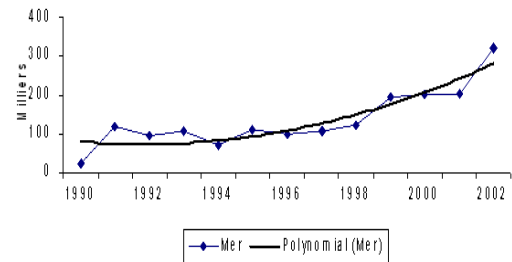
المصدر: مرسوم انطلاقا من بيانات الجدول 2

9 تطور عدد الوافدين وكثير الحدود الممهّد عبر مختلف وسائل النقل



المصدر: مرسوم انطلاقا من بيانات الجدول 2

8 تطور عدد الوافدين وكثير الحدود الممهّد عبر البحر



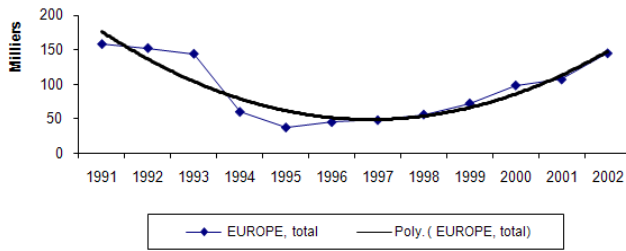
المصدر: مرسوم انطلاقا من بيانات الجدول 2

الجدول 3 تطور أعداد الساتحين الواصلين عند الحدود الجزائرية

السنة	1991	1992	1993	1994	1995	1996	1997	1998	1999	2000	2001	2002
من مختلف أنحاء العالم	11193210	1119548	1127551	804713	519576	604968	634752	678448	748537	865984	901416	988060
الأوروبيون	158202	152444	144248	60383	37831	45570	48440	56509	72573	98563	107166	144884
الأفارقة	537867	449550	407082	263135	50876	41378	39638	41679	55481	60359	69644	75672
الجزائريون المقيمون بالخارج	470528	495452	555552	468487	421926	511477	539920	571234	607675	690446	705187	736915
المغرب العربي	523178	434312	377699	237478	38669	29707	27212	28184	31232	42626	46290	61815
الأمريكيون (شمال، وسط، جنوب)	4606	5146	5116	2813	2005	1770	1838	2297	2563	3207	3220	4626
اليابان، أستراليا، نيوزيلندا	3803	2964	2496	609	128	94	228	457	599	1028	1099	285

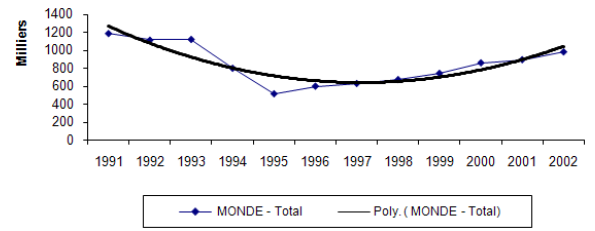
المصدر: 26/08/2003, www.ons.dz

الشكل 11 تطور أعداد الساتحين الواصلين عند الحدود الجزائرية من الأوربيين



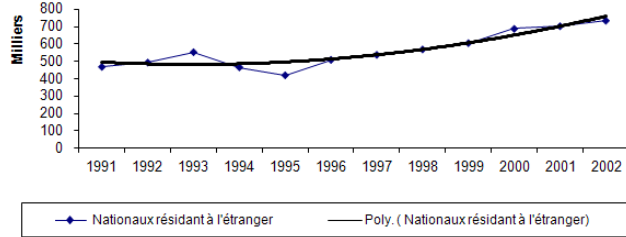
المصدر: مرسوم انطلاقا من بيانات الجدول 3

الشكل 10 تطور مجموع أعداد الساتحين الواصلين عند الحدود الجزائرية



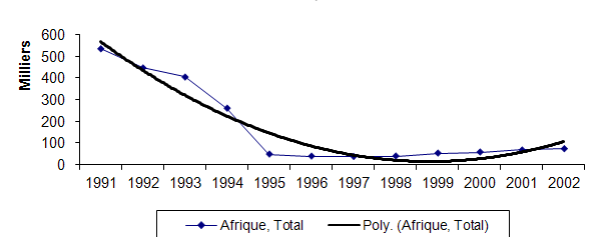
المصدر: مرسوم انطلاقا من بيانات الجدول 3

الشكل 13 تطور أعداد الساتحين الواصلين عند الحدود الجزائرية من الجزائريين المقيمين بالخارج وكثير الحدود الممهد



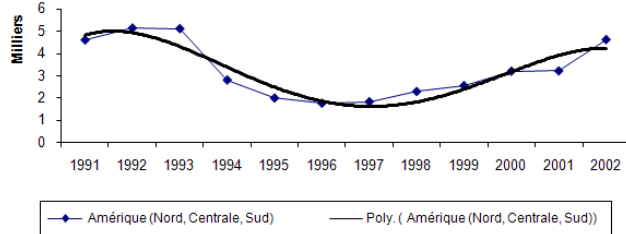
المصدر: مرسوم انطلاقا من بيانات الجدول 3

الشكل 12 تطور أعداد الساتحين الواصلين عند الحدود الجزائرية من الأفارقة وكثير الحدود الممهد



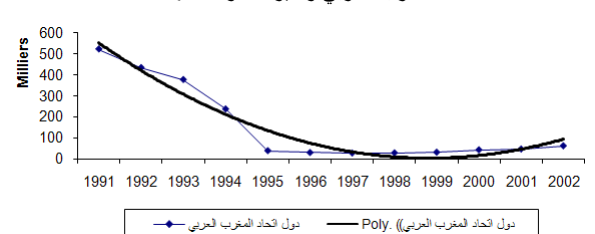
المصدر: مرسوم انطلاقا من بيانات الجدول 3

الشكل 15 تطور أعداد الساتحين الواصلين عند الحدود الجزائرية من دول أمريكا وكثير الحدود الممهد



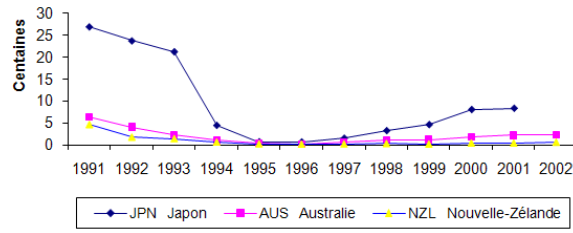
المصدر: مرسوم انطلاقا من بيانات الجدول 3

الشكل 14 تطور أعداد الساتحين الواصلين عند الحدود الجزائرية من دول اتحاد المغرب العربي وكثير الحدود الممهد



المصدر: مرسوم انطلاقا من بيانات الجدول 3

الشكل 16 تطور أعداد السائحين الواصلين عند الحدود الجزائرية من اليابان واستراليا ونيوزيلندا وكثير الحدود الممهّد



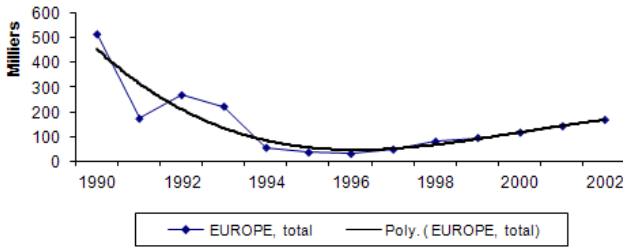
المصدر: مرسوم انطلاقا من بيانات الجدول 3

4

السنة	1990	1991	1992	1993	1994	1995	1996	1997	1998	1999	2000	2001	2002
مختلف أنحاء العالم	658138	269856	365881	305730	101262	75801	60559	84818	132739	164096	202905	225652	253307
الأوروبيون	513384	173011	267969	221778	55886	36866	31500	48638	80672	95149	116921	142772	168325
الأفارقة	69523	57061	52232	37744	23438	15362	12003	7704	8512	10104	12635	13003	13371
الأمريكيون (شمال، وسط، جنوب)	22468	8373	12524	16670	7729	7607	4084	10451	15811	11170	13606	15725	17844
الآسيويون	34921	25303	24321	22259	10787	12561	7794	6389	7728	8230	8495	14139	10404
جزائريون مقيمون بالخارج	17842	6108	8835	7279	3422	3405	5178	11636	19908	38820	50746	39800	28854

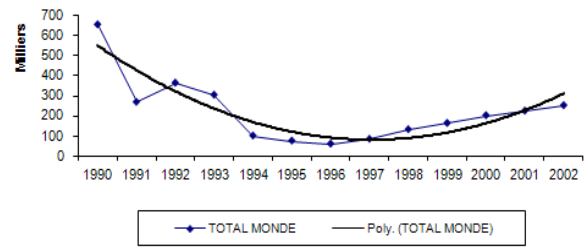
المصدر: 26/08/2003, www.ons.dz

الشكل 18 تطور عدد الليالي السياحية وكثير الحدود الممهّد للأوروبيين



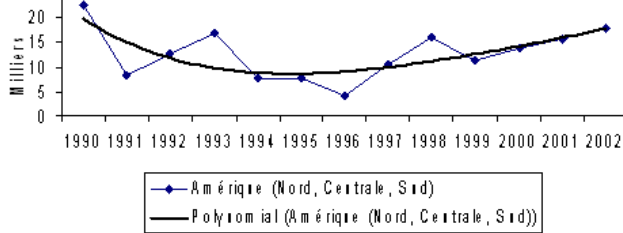
المصدر: مرسوم انطلاقا من بيانات الجدول 4

الشكل 17 تطور إجمالي عدد الليالي السياحية وكثير الحدود الممهّد



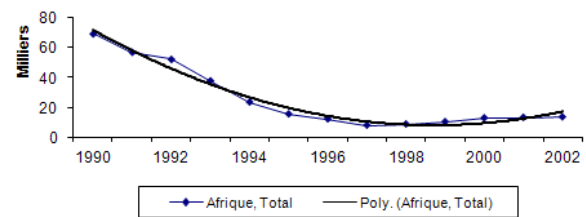
المصدر: مرسوم انطلاقا من بيانات الجدول 4

الشكل 20 تطور عدد الليالي السياحية وكثير الحدود الممهّد للأمريكيين



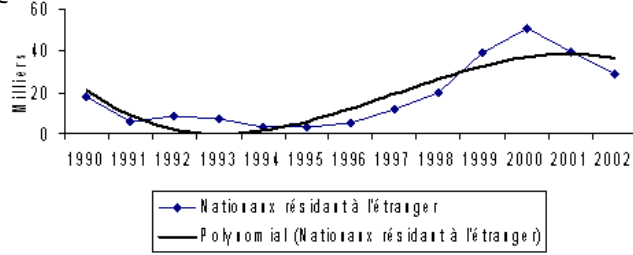
المصدر: مرسوم انطلاقا من بيانات الجدول 4

الشكل 19 تطور عدد الليالي السياحية وكثير الحدود الممهّد للأفارقة



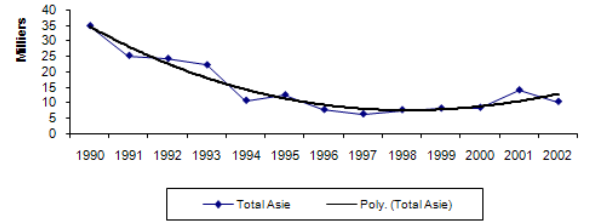
المصدر: مرسوم انطلاقا من بيانات الجدول 4

الشكل 22 تطور عدد الليالي السياحية وكثير الحدود الممهد للجزائريين المقيمين بالخارج



المصدر: مرسوم انطلاقا من بيانات الجدول 4

الشكل 21 تطور عدد الليالي السياحية وكثير الحدود الممهد للأسويين



المصدر: مرسوم انطلاقا من بيانات الجدول 4

:

5

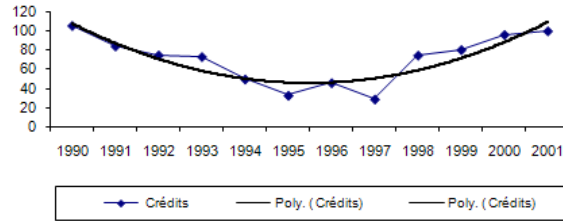
السنة	1990	1991	1992	1993	1994	1995	1996	1997	1998	1999	2000	2001	2002	2003	2004
الإيراد	105.0	83.9	74.4	72.8	49.5	32.7	45.8	28.8	74.3	80.0	95.7	99.5	99.6	112	178.5

2008/06/13 :

2004 2003

-www.ons.dz 26/08/2003 :

الشكل 23 تطور الإيرادات السياحية



المصدر: مرسوم انطلاقا من بيانات الجدول 5

:

2008/11/25 () 2008/08

<http://www.abou-alhool.com/arabic1/details.php?id=450>

"

"

_1

_2

.22 2000

-

-

_3

.77 2005/2004